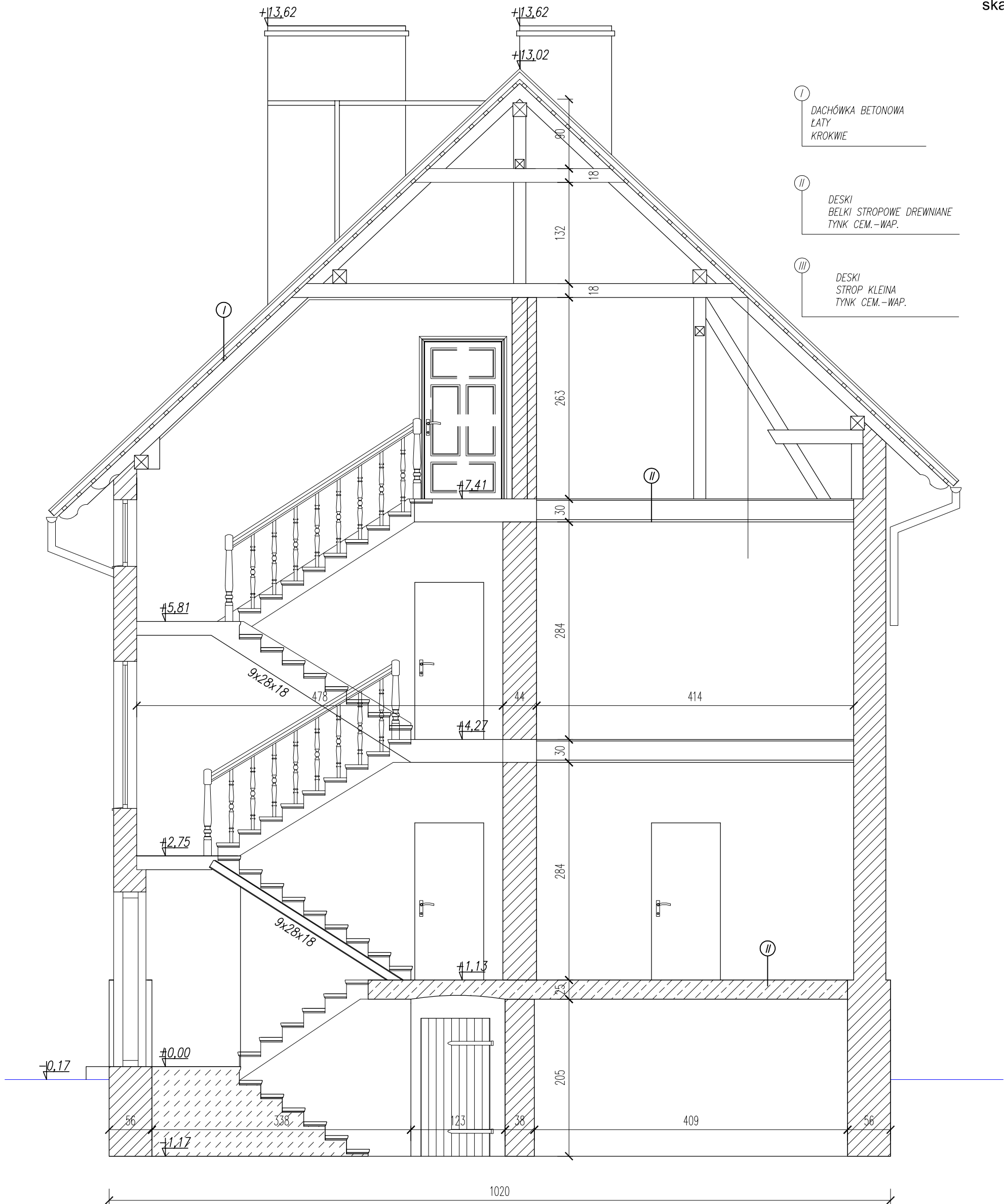


PRZEKRÓJ PIONOWY - INWENTARYZACJA
skala 1:50



 ZAKŁAD PROJEKTOWO-BUDOWLANY data opracowania: listopad 2014r.		"PRO-BUD" ZAKŁAD PROJEKTOWO - BUDOWLANY ul. mjr Hubala 12; 77-300 Człuchów; tel./fax (059) 834-10-51; kom. 0606-875-561	
Nazwa opracowania: Przebudowa budynku socjalnego w miejscowości Rzyszczewo - adaptacja istniejących pomieszczeń na łazienki w istniejących mieszkaniach socjalnych.			Skala 1:50
			Nr rys. 15
Inwestor: Gmina Sławno ul. M. Cury-Skłodowskiej 10 76-100 Sławno			Adres obiektu: 76-100 Sławno Rzyszczewo 44 Nr Dz.: 33/1
branża	imię, nazwisko, uprawnienia		podpis
architektura/ konstrukcja	mgr inż. Bogdan Sierant upr. bud. w specjalności konstrukcyjnej do projektowania i kierowania robotami bez ograniczeń Upr. nr AN/8346/25981		
architektura	mgr inż. arch. Lesław Gajda upr. bud. w specjalności architektonicznej do projektowania i kierowania robotami bez ograniczeń Upr. nr UAN/8346/3388		
Treść rys: INWENTARYZACJA. PRZEKRÓJ PIONOWY.			